

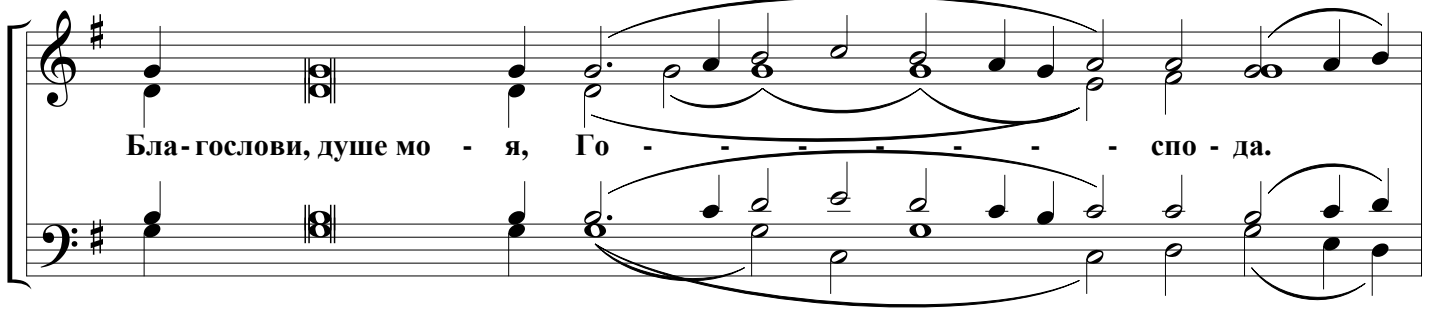
Предназначительный псалом

Напев Ипатьевского монастыря.
Изложение для см.х.: Гончаров И.Н.

Канонарх



Хор *Бла - гослови, душе моя, Го - спо-да. Бла-го-словен е - си, Го - спо-ди.*



Бла - гослови, душе мо - я, Го - - - - - спо - да.



Бла - го - сло - вен е - си, Го - - - - - спо - ди.



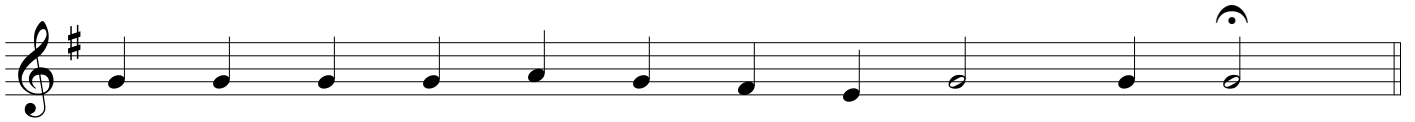
Го - спо - ди, Бо - же мой, воз - ве - ли - чил - ся е - си зе - ло.



Во исповедание и в веле-ле - по-ту об - лекл - ся е - си.



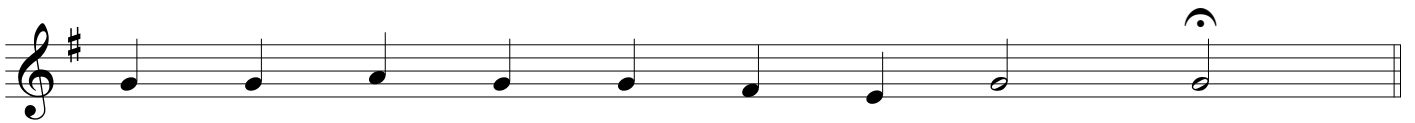
Бла - го - сло - вен е - си, Го - - - - - спо - ди.



О - де - яй - ся све - том я - ко ри - зо - ю.

Про-сти-ра-яй не - - - бо я - ко ко - жу.

Бла - го - сло - вен е - си, Го - - - спо - ди.



Тво - ряй ан - ге - лы сво - я ду - - хи.

И слу - ги сво - я пла - мень ог - нен - ный.

Див - на де - ла Тво - я, Го - - - спо - ди.



Ос - но - ва - яй зем - лю на твер - ди е - я.

Не пре-кло-нит - - - ся в век ве - - ка.

Див - на де - ла Тво - я, Го - - - спо - ди.

Я-ко воз-ве-ли-чи-ша-ся де-ла Тво-я, Го-споди, вся пре-муд-ро-сти-ю со-тво-рил е-си.

Ис-пол-ни - ся зем-ля тва - ри Тво - е - я.

Сла - ва Ти, Го - - - - - спо - ди,

со - творив - ше - му вся, со - тво - рив - ше - му вся.