

# «Блажен муж...»

Напев Зосимовой пустыни

## Канонарх



Бла - жен муж, ал - ли - лу - и - я.

## Хор

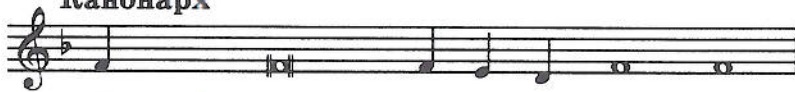
С  
А

Т  
Б

Бла - жен муж, ал - ли - лу - - - - и - я.

Detailed description: This system contains the first two staves of the Chorus part. The top staff is for Soprano (С) and Alto (А), and the bottom staff is for Tenor (Т) and Bass (Б). The music is in a homophonic style with a key signature of one flat. The lyrics are written below the notes.

## Канонарх



Иже не иде на совет не - чес - ти - вых.

## Хор

И - же не и - де на со - вет не - чес - ти - - - - вых.

Detailed description: This system contains the second two staves of the Chorus part. The top staff is for Soprano and Alto, and the bottom staff is for Tenor and Bass. The music continues with the same homophonic style and key signature.

Ал - ли - лу - - - и - я. Я - ко весть Гос - подь путь

Detailed description: This system contains the third two staves of the Chorus part. The top staff is for Soprano and Alto, and the bottom staff is for Tenor and Bass. The lyrics continue across the staves.

пра - вед - ных и путь не - чес - ти - вых по - гиб - - - - нет.

А  
л  
л  
и  
л  
у  
и  
я

Detailed description: This system contains the final two staves of the Chorus part. The top staff is for Soprano and Alto, and the bottom staff is for Tenor and Bass. The lyrics conclude the phrase. On the far right, the words 'Аллилуия' are written vertically in a separate column.

Ра-бо-тай-те Го - - - спо-де-ви со стра - хом и

ра - - - дуй-те-ся Е - му стре - - - пе - том.

А  
л  
л  
и  
л  
у  
и  
я

Бла-же - - - ни вси, на - де - ю - щи - и - ся Нань.

А  
л  
л  
и  
л  
у  
и  
я

Вос-крес-ни, Гос - по - ди, спа - си мя, Бо - же мой.

А  
л  
л  
и  
л  
у  
и  
я

Гос-под - не есть спа-се - ни-е и на лю - дех Тво-их

бла - го-сло-ве - ни - е Тво - - - е. Ал - ли - лу - - - и - я.

СЛАВА Отцу, и Сыну, и Святому Духу, и ныне, и присно, и во веки

Трижды  
ВЕКОВ. Аминь. АЛЛИЛУЯ, АЛЛИЛУЯ, АЛЛИЛУЯ,

СЛАВА, ТЕБЕ, БОЖЕ.