



## ЗАДОСТОЙНИКИ \*).

№ 49. На Рождество Богородицы.

Д.  
А.

Ве - ли - чай,

Т.  
В.

ве - ли - чай, ду - ше мо - я, ду -

ше мо - я, пре - слав - но -

\*) Прот. Турчанинова.

е рож - де - ство Бо - - жі - я

Ма - - те - ре. Чуж - - -

де ма - - те - ремъ дѣв - -

ство и стран - но дѣ - - вамъ дѣ -



то - рож - де - - - - - нѣ - -

е: на те - бѣ, Бо - го - -

ро - ди - це, о - бо - я у -

стро - и - ша - ся; тѣмъ тя

вся пле - ме - на зем - на -

я не - пре стан - - - но

ве - ли - ча - - - - емь.

№ 50. На Воздвиженіе честнаго креста.

Д.  
А.

Музыкальный фрагмент для сопрано и альт. Сопрано поет: Ве - ли - чай, ве - ли -

Т.  
В.

Музыкальный фрагмент для тенора и баса. Тенор поет: чай, ду - ше мо - я, ду - ше мо -

Музыкальный фрагмент для сопрано и альт. Сопрано поет: чай, ду - ше мо - я, ду - ше мо -

Музыкальный фрагмент для тенора и баса. Тенор поет: я, пре - чест - ный

Музыкальный фрагмент для сопрано и альт. Сопрано поет: я, пре - чест - ный

Музыкальный фрагмент для тенора и баса. Тенор поет: я, пре - чест - ный

Музыкальный фрагмент для сопрано и альт. Сопрано поет: крестъ го - спо - - день.

Музыкальный фрагмент для тенора и баса. Тенор поет: крестъ го - спо - - день.

Та - инъ е - си, Бо - го -

ро - - ди - це, рай, не - воз -

дѣ - лан - но воз - рас - тив - шій Хри -

ста, им - же крест - но -

е, жи - во - нос - - - но - е

на зем - ли на - са - ди - ся

дре - во. Тьмь ны - нѣ воз - но -

си - - - му по - бла -

ня - ю - ще - ся е - му,      тя

ве - ли - ча - - - - емь.

№ 51. Введенію Пресвятыя Богородицы.

Д.  
А.      Ан - - - - ге - ли вхож -

Т.  
Б.

де - ні - е пре - чи - сты - я зря -



Музыкальный фрагмент с нотами и русскими словами: ше у - - - ди -

Музыкальный фрагмент с нотами и русскими словами: ви - ша - ся: ка - ко дѣ - ва

Музыкальный фрагмент с нотами и русскими словами: вни - - до во свя -

Музыкальный фрагмент с нотами и русскими словами: та - - я свя - тыхъ. Я - ко о -

ду - шев - лен - но - му бо - жі -

ю ки - во - - - ту, да ня -

ка - ко - же кос - нет - ся ру -

ка сквер - ныхъ, уст -

нѣ же вѣр - ныхъ Бо - го -

ро - ди - цѣ не - молч - но гласъ

ан - ге - ла вос - пѣ - ва - ю - ще,

съра - до - сті - ю да во - пі - ютъ:

ИС - - ТИН - - НО ВЫШ - ШИ ВСЯХЪ е -

СИ, ДЪ - ВО ЧИ - СТА - Я.

№ 52. На Рождество Христово.

Д.  
А.

Ве - ли - чай,

Т.  
Б.

ве - - ли - чай, цу - ше мо -

я, ду - ше мо - л, чест - -

нѣй - - шу - ю и слав - нѣй - шу -

ю гор - - - нихъ во - инствъ,

дѣ - ву пре - чи - сту - ю

Бо - го - ро - ди - цу.

Лю - би - ти у - бо намъ,

я - ко без - бѣд - но - е

стра - хомъ, у - до - бѣ -



о мол - ча - ні - е, лю - бо - ві -

ю же, дѣ - во, пѣс - ня тѣз - -

ти спро - тя - жен - но сло - жен - ны -

я, че - у - поб - - - но есть,

но и, ма - ти, си - лу, ө -

ли - бо есть про -

из - во - ле - ні - е, даждь.

№ 53. На Богоявление Господне.

Д.  
А.

Musical notation for the first system, top staff (D. A.). It features a treble clef, a key signature of one flat (B-flat), and a common time signature (C). The staff contains several chords and melodic fragments.

Ве - ли - чай,

Т.  
Б.

Musical notation for the first system, bottom staff (T. B.). It features a bass clef, a key signature of one flat (B-flat), and a common time signature (C). The staff contains several chords and melodic fragments.

Musical notation for the second system, top staff. It features a treble clef, a key signature of one flat (B-flat), and a common time signature (C). The staff contains several chords and melodic fragments.

ве - ли - чай, ду - ше мо - я, ду -

Musical notation for the second system, bottom staff. It features a bass clef, a key signature of one flat (B-flat), and a common time signature (C). The staff contains several chords and melodic fragments.

Musical notation for the third system, top staff. It features a treble clef, a key signature of one flat (B-flat), and a common time signature (C). The staff contains several chords and melodic fragments.

ше мо - я, чест - нѣй - - шу -

Musical notation for the third system, bottom staff. It features a bass clef, a key signature of one flat (B-flat), and a common time signature (C). The staff contains several chords and melodic fragments.

Musical notation for the fourth system, top staff. It features a treble clef, a key signature of one flat (B-flat), and a common time signature (C). The staff contains several chords and melodic fragments.

ю гор - - нихъ во - инствѣ,

Musical notation for the fourth system, bottom staff. It features a bass clef, a key signature of one flat (B-flat), and a common time signature (C). The staff contains several chords and melodic fragments.

цѣ - ву пре - чи - сту - ю, Бо -

- - го - ро - - - ди - цу.

Не - до - у - мѣ - етъ всякъ. я -

звѣтъ бла - го - хва - ли - - ти по

до - сто - я - ні - ю, изъ

у - мѣ - ва - етъ же умъ

и про - мір - ный пѣ - ти ты,

Бо - го ро - ди - це, о - ба - че бла-

га - я су - - щи, вѣ - ру при - и-

ми, и - бо лю - бовъ вѣ - -

си бо - жествен - ну - ю на - - шу:

ты бо хри - сті - анъ е -



си пред ста - тель - ни - ца, тя

ве - ли - ча - - - - емъ.

№ 54. На Срѣтеніе Господне.

Д.  
А.

Бо - го - ро - ди - це дѣ - во,

Т.  
Б.

у - по - ва - ні - е хри - сті - а - -

номъ: по - крый, со - блю - ди и спа - си

на тя у - по - ва - ю - щихъ.

Въ за - ко - нѣ съ - ни и пи - са - ній

об - разъ ви - - димъ вѣр - ні - и,

всякъ му - же - скій полъ ло - же - сна раз - вер -

за - я, свять Бо - гу. Тѣмъ пер - во - рож -

ден - по - е Сло - во, От - ца без - на -

чаль - на, Сы - на пер - во - ро - дя -

ща - ся ма - те - рі - ю не - ис - ку - со -

муж - но, ве - ли - ча - - - - - емъ.

№ 55. На Благовѣщеніе Богородицы.

Д.  
А.

Бла - го - вѣ - ствуй зем - ле

Т.  
Б.

ра - дость ве - лі - ю, хва -

ли - те не - бе - са бо - - -

жі - ю сла - - - ву.

Я - ко о - ду - те - влен - но -

му бо - жі - ю ки - во - - - -

ту, да ни - ка - ко - же кос - нет -

ся ру - ка сквер - -

ныхъ, у - стнѣ же вѣр - ныхъ

Бо - го - ро - ди - цѣ не - мол - -



чно гласъ ангела

вос - пѣ - ва ю - ще, съ ра - до - сти -

ю да во - пі - ютъ: ра -

- дуй - ся бла - го - дат - на -

я, Го - сподь съ то - бо - ю.

№ 58. На Вознесение Господне.

Д.  
А.

Ве - ли - чай,

Т.  
Б.

ве - - ли - чай, ду - ше мо -

я, ду - ше мо - я, воз -

нес - ша - го - - ся отъ зем -

ли на не - бо Хри - ста

енз - но - дав - - - да.

Тя па - че у - ма и сло - ве - се

Ma - терь Бо - жі - ю, вълѣ - то без -

лѣт - на - го не - из - ре - чен - но рожд - шу -

ю, вѣр - ні - и е - ди - но - муд - рен -

но ве - ли - ча - - - емъ.

№ 57. Въ недѣлю Пятидесятницы.

Д.  
А.

Ра - дуй - ся, па - ри - - -

Т.  
Б.

це, ма - те - ро - дѣв - ствен - на - я

сла - - во: вся - ка бо у - до - бо -

об - ра - ща - тель - на - я, бла -

ГО - гла - го - ли - ва - я у -

ста ви - тий - ство - ва - ти не

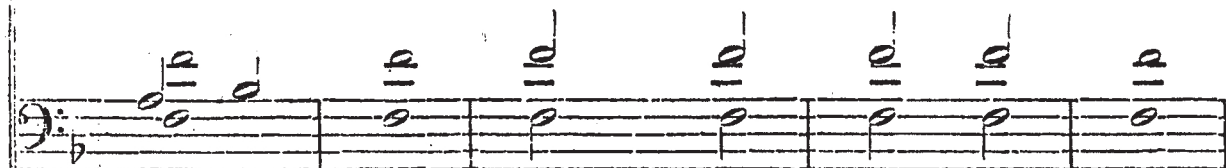
мо - гуть те - бе пѣ - ти до - стой .

но: изъ - у - мѣ - ва - - етъ же

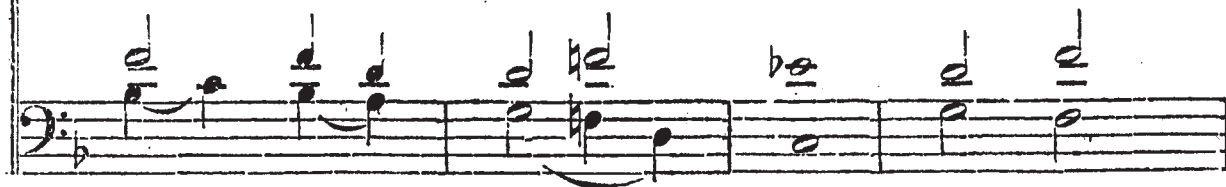




УМЪ ВСЯКЪ ТВО - е РОЖ - де - ство



ра - зу - мъ - ти. Тъм - же



тя со - глас - но сла - - - - вимъ.





ша - - го - ся Го - спо - да.

Рож - де - ство тво - е не - тлѣн - но я -

ви - - ся: Богъ изъ бо - ку тво -

е - ю прой - - де, я - ко

ПЛО - ТО - НО - сець я - ви - ся

на зем - ли, и съ че - ло - вѣ - ки

по - жи - ве: тя, Бо - го - ро - ди. - - це.

тѣмъ вси ве - ли - ча - - емъ.

№ 59. На Успеніе Богородицы

Д.  
А.

Ан - - - - га - ли у -

Т.  
Б.

спе - ні - е пре - чи - сты - я

ви - - дѣв - - шѣ у - -

- - ди - ви - - ша - ся,

ка - ко дѣ - ва вос - хо - - дитъ

отъ зем - ли на не - - бо.

*p*

По - бѣ - жда - - - ют - ся

ес - те - - ства у - ста - - вы



въ те - бѣ, дѣ - во чи - ста - я:

дѣв - ству - етъ бо ро - жде -

ство и жи - вотъ предъ - о - бру -

ча - - етъ смерть; по ро - жде -

ствѣ дѣ - ва, и по смер -

ти жи - ва: спа - са - е - ши при -

сно, Бо - го - ро - ди - це, на -

слѣ - ді - е тво - е.